

hostivický



červenec - srpen 2014

měsíčník ročník 41

In vino Hostivice

15.-16. srpna mezinárodní
festival vína v našem
městě str. 8

Berlín či Norimberk?

vyberte si, kam pojedete
na poznávací zájezd s MKSH str. 18

7 Václav Neckář
v Hostivici

10 Degustace
kávy

15 Minirockfest
již počtvrté



Editorial

Léto v Hostivici ve znamení vína, piva a dobré hudby

Vážení čtenáři,

i letní prázdninové měsíce jsou kulturně velmi nabitě.

Ve vstupní hale hostivického zámku vystavuje celý červenec Jan Charvát akvarelové ilustrace ledňáčeků, srpnová výstava bude patřit obrazům, které vzniknou v posledním červencovém týdnu v rámci Malířského plenéru pod vedením akademických malířů Filipa Kudrnáče a Josefa Hájka.

V pátek 18. července nás čeká degustace kávy v sokolovně a v druhé polovině srpna kávu vystřídá víno. Od pátku 15. do soboty 16. srpna budeme mít možnost, na 1. ročníku mezinárodního festivalu vína In vino Hostivice, ochutnat nejen víno, ale i skvělou muziku. Zahraje, mimo jiné, i legendární kapela Blue Effect s Radimem Hladíkem či Xavier Baumaxa. A v sobotu 13. září, na městských pivních slavnostech, vystoupí kapela Lety Mimo a Václav Neckář s kapelou Bacily.

Máme se opravdu na co těšit!
Hezké léto!

MICHAELA
WALDHAUSEROVÁ
REDAKTORKA



Citát měsíce

Až ti bude úzko, otoč se čelem
ke slunci. Všechny stíny budeš
mít za zády.

Jan Werich

Obsah

- 2 In Vino Hostivice
- 4 Zpráva o činnosti rady města
- 6 Městská policie
- 7 Městské pivní slavnosti
- 10 Aktivita v sokolovně
- 12 Seriál o dopravě
- 13 Hasiči v Tulipán parku
- 14 Hostivický Klokánek
- 15 Malířský plenér
- 17 Rozvrh TJ Sokol Hostivice od září 2014
- 18 Berlín a Norimberk s MKSH
- 19 Zprávy ze škol
- 23 Polemika, názory
- 24 Inzerce



FOTOSOUTĚŽ

V tomto kole naší soutěže jsme nevybrali žádného výherce. Fotografie s názvem **Cesta ze Sobína do Hostivice** nám poskytl fotograf pan Luboš Borovka bez nároku na honorář.

Soutěž o nejlepší foto měsíce dále pokračuje. Zasílejte nám své fotografické výtvořky s tematikou Hostivice a okolí na adresu soutez@mksh.cz do 20. srpna 2014. Nezapomeňte udělit souhlas s užitím díla. Těšíme se na vaše fotografie!



100 Kč +
2 lístky
do Filmového
klubu
Hostivice

ZVLÁŠTNÍ VYDÁNÍ HOSTIVICKÉHO MĚSÍČNÍKU 2015

Upozorňujeme zájemce o inzerci ve zvláštním vydání Hostivického měsíčníku, které vychází na začátku prosince 2014, že uzávěrka pro příjem inzerátů je v pátek **24. 10. 2014**.

Inzeráty je možné podat osobně v redakci Hostivického měsíčníku nebo e-mailem: hostivicky.mesicnik@mksh.cz

TIRÁŽ Hostivický měsíčník – periodický tisk evidovaný Ministerstvem kultury ČR pod č. MK ČRE 11009 / **Vydává:** Městské kulturní středisko Hostivice, příspěvková organizace Husovo nám. 59, 253 01 Hostivice, IČ: 71294023 **Redakční rada:** Marek Chmelík, Soňa Křemenová, JUDr. Věra Marešová, MUDr. Taťána Suchánková Kočí, Martin Veselý / **Redaktoři:** PhDr. Jan Černý, Ing. Michaela Waldhauserová **Grafika:** Kristina Černá **Adresa redakce:** Husovo nám. 59, 253 01 Hostivice **Úřední hodiny:** středa 14:00 – 18:00, tel: 220980171, **email:** hostivicky.mesicnik@mksh.cz / Za správnost textů odpovídají autoři, u inzerátů inzerenti. Otištěné materiály nemusí být totožné se stanoviskem redakce. Redakce si vyhrazuje právo na krácení příspěvků. Pokud není uvedeno jinak, fotografie jsou z archivu redakce. **Foto na titulní straně:** K. Černá **Náklad:** 3700 výtisků. **Tisk:** Grafotechna Plus s.r.o., Lýskova 1594/33, Praha 5 – Stodůlky. Neproděné. Zdarma do schránek občanům. **Datum vydání:** 10. 7. 2014. **Uzávěrka zářijového čísla:** 20. 8. 2014

městské pivní slavnosti se blíží

vedle Václava Neckáře se těšte i na historické autobusy a vlaky

Po létě ve znamení vína se můžete těšit na pořádnou dávku kultury i 13. září. V prvé řadě budete moci ochutnat pivní moky deseti malých a středních pivovarů, mimo jiné například Klášteru, Černé Hory, Lobkowicze či MMX. Dále se můžete těšit na závody sborů dobrovolných hasičů z celé ČR, kdy budeme fandit především těm našim. V boxerské exhibici se potom na náměstí představí mistr republiky Petr Stejspal. Další atrakcí pro návštěvníky hostivických slavností bude především provoz historických autobusů na trase Zličín-Hostivice a historických vlaků na trase Praha-Zličín-Hostivice-Rudná. Tato mimořádná akce se bude konat v rámci tzv. Regionálních dnů ROPIDu.

Hudební záležitosti obstarají kapely Ampér, Lety Mimo, přičemž vrchol večera bude Václav Neckář & Bacily.

JAN ČERNÝ

Chcete-li se stát partnerem městských slavností, pište na adresu info@mksh.cz.
Celá akce začíná 13.9 v 10:00.

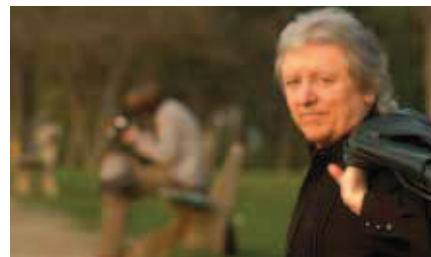


FOTO: AGENTURA TRDLA
M. BABICKÝ, CITYTRANS CZ



zdarma

Exkurze na letišti

Městské kulturní středisko Hostivice spolu s Letištěm Václava Havla Praha připravilo pro hostivické občany speciální nabídku v podobě exkurze na letišti zdarma. Termín je stanoven následovně: 21. července od 11:30 do 13:30. Nabídka je omezena kapacitou exkurzního autobusu - nyní zbývá pouze 20 míst. V případě zájmu kontaktujte slečnu Barboru Šimkovou na e-mailu bara@mksh.cz. Do zprávy uvádějte vaše jméno, datum narození a číslo občanského průkazu. V případě, že se budou účastnit i vaše děti, uvádějte do e-mailu pouze jejich jméno a datum narození. Tyto údaje požaduje Letiště Václava Havla Praha. Akce nezahrnuje dopravu z Hostivice k Terminálu 3, kde exkurze začíná i končí.

MOBILNÍ OBCHODNÍ KANCELÁŘ Pražské plynárenské, a.s.

Termíny přistavení (vždy od: 8,00 do 12,00 hod.) **11. 07. / 15. 08. / 12. 09. / 17. 10. / 21. 11.** 2014

Mobilní kancelář bude umístěna v dodávkovém automobilu Fiat Ducato, označeném logem Pražské plynárenské, a.s., zaparkovaném na Husově náměstí.

Pražská plynárenská, a.s. ve spolupráci s dceřinou společností Měření dodávek plynu, a.s. a městským úřadem v Hostivicích nabízí odběratelům zemního plynu novou službu - tzv. „mobilní obchodní kancelář“, jejímž prostřednictvím si stávající i potenciální zákazníci Pražské plynárenské, a.s. mohou vyřídit záležitosti, související s odběrem zemního plynu bez návštěvy kontaktních míst v Praze 2 a 4.

MOBILNÍ KANCELÁŘ POSKYTUJE ZEJMÉNA NÁSLEDUJÍCÍ SLUŽBY:

zahájení, převod a ukončení odběru zemního plynu; změny smluvního vztahu (způsobu placení, zásilací adresy, jména atd.) převzetí reklamace; výměna, kontrola a zaplombování plynoměru; informace k otázkám, souvisejícím s dodávkami zemního plynu; tiskopisy a informační brožury

Služeb mobilní kanceláře mohou využít i občané přilehlých obcí a částí Prahy. Bližší informace lze získat na tel. číslech **267 175 174 a 267 175 202**

www.ppas.cz

MKSH, příspěvková organizace, vyhláší výběrové řízení na pracovní pozici

knihovnice/knihovník (úvazek 0,75)

Požadujeme: Min. SŠ vzdělání (zaměření na knihovnictví a informační služby výhodou); Praxi v oblasti knihovnictví, popř. adekvátní znalosti z knihovnického prostředí (identifikační popis, referenční služby); Anglický jazyk; Standardní znalost práce na PC; Ochotu podílet se na organizaci kulturních, vzdělávacích a společenských akcí MKSH; Přijemnou, vstřícnou a komunikativní osobnost

Výhodou: Znalost prostředí knihovnického systému Clavius

Nabízíme: Pracovní smlouvu na dobu určitou (12 měsíců) s možností následné doby neurčitě; Plat dle platové třídy č. 7; Zaměstnanecké benefity; Odpovědnou a tvůrčí práci; Kreativní a příjemný kolektiv

Náplň práce: Zajištění chodu knihovny (dva dny v týdnu celodenní provoz, ostatní dny 3-4 hodiny/den); Katalogizace (jmenná, věcná); Doporučení knih k nákupu do knihovny; Marketingové aktivity; Organizační aktivity; Administrativní práce

Životopisy zasílejte na e-mailovou adresu jan@mksh.cz nejlépe ve formátu DOC či PDF spolu s vaším nástinem zkvalitnění knihovnických a informačních služeb v Hostivici (max. 1 normostrana).

letní seriál o dopravě

Vážení čtenáři seriálu o dopravě, léto je doba dovolených a odpočinku, dovolte mi tedy pojmout prázdninové číslo HM trochu netradičně. Nejprve si povíme o hostivických dopravních zajímavostech. O některých možná víte, jiné pro vás budou překvapením. Dále si řekneme něco o železničářském i autobusáckém slangu PID, najdete zde výběr nejzajímavějších a nejfrekventovanějších slov, se kterými se můžete setkat v Hostivici a okolí. Pro puntíkáře doplňuji fakt, že význam slov se v jiných částech republiky může lišit, či být zcela jiný.

VĚDĚLI JSTE, ...

ŽE V DÁVNĚ minulosti se na území města vyráběly kolejnicové hřeby a šrouby pro potřeby státních drah? Bylo to v 1. čtvrtině 20. stol. v továrně Staněk a Ponec (dnes provoz firmy Jaga).

ŽE V SEVERNÍ části kolejiště hostivického nádraží se nacházejí kolejnice z 1. pol. 20. století? Vyrobeny byly roku 1937 a jsou dosud funkční.

KOLIK JE na katastru města Hostivice železničních přejezdů? Je jich devět. Tři z nich jsou vybaveny závorami, jeden elektrickým výstražníkem a ostatní výstražnými kříži.

ŽE KAŽDÝ železniční přejezd má svoje unikátní číslo, které naleznete na zadní straně výstražníku či kříže? Ty na území města mají čísla P15, P16, P17, P2201, P2236, P2237, P2238, P2264, P2265.

KDE JE železniční přejezd Ve zdech? Ano, asi tušíte, je umístěn v ulici Nad Jenečkem.

ŽE NA ÚZEMÍ Hostivice jsou pouze dvě železniční stanice/zastávky? Jsou to Hostivice a Hostivice-Litovice, zanedlouho se to však změní a bude zde o dvě zastávky více.

ŽE PERSONÁL hostivického nádraží obsluhuje i vlečky? Jsou celkem tři, a sice Vlečka Karlovarská s evidenčním číslem 1278, Maersk Logistics, vlečka Hostivice s ev.č. 1114 a poslední má název Vlečka A.Z. – Hostivice a číslo 1235. Bohužel, díky zvláštní obchodní politice SŽDC (správce žel. infrastruktury) není v současnosti ani jedna z nich aktivně provozována.

ŽE V MINULOSTI se v Hostivici vyráběly součástky pro autobusy i železniční trakční vozidla? Výrobní



zajižděla do Hostivice? Měla tarifní výjimku, jelikož na ní platil jak tarif Pražské integrované dopravy, tak Českých drah, z důvodu náhradní dopravy na dlouhodobě neprovozní žel. trati Hostivice – Středokluky.

ŽE BĚHEM 20 LET od zavedení PID do Hostivice se na území města objevilo celkem 8 běžných autobusových linek? 306, 319, 336, 347, 357, 358, 457, 607

ŽE LINKA PID č. 457 v trase Chýně – Hostivice, Litovice měla život přímo jepičí? Fungovala

pouhých 6 týdnů od 1.11. do 11.12.2005 **KOLIK JE** na území Hostivice autobusových zastávek PID? Je jich 13, a s výjimkou zastávky Hostivice, Břve, Sportovní hala jsou všechny párové.

ŽE JEDNA ZASTÁVKA autobusu na území města má zdvojený zastávkový označník? Je to zastávka Hostivice směr Motol / Zličín. Jeden označník patří DP Praha, druhý ČSAD Kladno.

ŽE PROVOZ autobusových linek PID na území města zajišťují dva dopravci? První z nich je Dopravní podnik Praha (linka 347), druhý je ČSAD Kladno (306, 336, 607). V letech 1997 – 2002 provozoval linku 347 dnes již neexistující soukromý autobusový dopravce J. Horký – Hotliner (později Hotliner).

KDY SE OBJEVIL historický první kloubový autobus na lince PID v Hostivici? Bylo to ve čtvrtek 8. 8. 2013 na lince 306 a strávil zde přibližně týden provozu.

KDY SE OBJEVIL první plynový autobus na lince PID v Hostivici? Stalo se tak v pátek 22.11.2013 na lince 306, kde byl nasazen zkušební SOR NBG12.

program pobočného závodu Praga spočíval zejména v produkci součástek pro montáž mechanických převodovek, a později také legendárních hydromechanických převodovek 2M70, které jsou dodnes používány na železnici v motorových vozech řady 810.

KDE JE V HOSTIVICI osvětlovací sloup, který se odlišuje od všech ostatních a dříve sloužil k dopravním účelům? Nachází se v severozápadní části fotbalového hřiště TJ Sokol Hostivice a má na sobě navlečen ocelový prstenek, který se používal pro uchycení příčných drátů trolejového vedení tramvajů a trolejbusů.

ŽE I KDYŽ tramvajové koleje do Hostivice nikdy nedorazily, přesto se na území města jedna tramvaj nacházela? Vyřazený plecháč pražského DP stával na rohu ulic V Lukách a U Potoka cca od poloviny 60. do poloviny 90. let minulého století.

ŽE SE NA ÚZEMÍ města nachází vrak staříčského autobusu Praga RN/RND? Dlouhá léta slouží jako včelín na západním okraji města

JAKOU ZVLÁŠTNOST měla dříve provozovaná linka 319 PID, když

SLOVNÍČEK – ŽELEZNIČÁŘSKÝ SLANG

Brejlovec, brejle - diesellová lokomotiva řady 750, 753, 754

Rajka, cibule - vůz na přepravu cementu

Bangle, bangláda, velký kocour - diesellová lokomotiva řady 742

Orchestrion, autobus, šukafon, osmsetdesítka, chcípák - motorový vůz řady 810

Pára, párovka, kotel - parní lokomotiva

Regína, Regionova - motorový vůz řady 814

Duo - dvojitý motorový vůz řady 814

Trio - trojitý motorový vůz řady 814

Veselá kráva - diesellová lokomotiva řady 714

Katr, Hydra - motorový vůz řady 854

Esmeralda - zelený prototypový motorový vůz řady 812 (nyní, 2014 - součást Cyklohráčku)

Kasandra - řídicí vůz řady 912 (nyní, 2014 - součást Cyklohráčku)

Šturc - zarážedlo na konci koleje

maňas - manipulační vlak

nexák - nákladní expresní vlak

courák - pomalý vlak

bečky - cisternové vozy

mechanika - mechanické návěstidlo

šraňky - závorý

klacky - návěstidlo

glajza - kolej, kolejnice

veksle - výhybka

dálkovina - centrálně řízená trať s elektronickým zabezpečením

čuba - kolejová zarážka

veverky - označení pro cestující

ajznboňák, ajznbon - železničář

fíra, mašinfíra - strojvedoucí

dvojče - spřažená dvojice lokomotiv

flamendr - poslední noční spoj

SLOVNÍČEK – AUTOBUSÁCKÝ SLANG NA PID

šejdr – dělená směna jednoho řidiče
céděčko – celodenní směna jednoho řidiče
tůrák – celodenní směna dvou řidičů (se střídáním cca v polovině)
zatahovák – směna jednoho řidiče pouze v ranní dopravní špičce
vyjíždák – směna jednoho řidiče pouze v odpolední dopravní špičce
klacek – autobus mechanickou převodovkou (řadící pákou)
šunka, kýbl, kopřivák, popelnice, šrot – vůz ve špatném technickém stavu
sedmikilo – Karosa typové řady 700
devítikilo – Karosa typové řady 900

třístovka – linka PID řady 300
citák – autobus Citybus
plyňák – plynový vůz
sorka – autobus tovární značky SOR
béčko – městský autobus Karosa
céčko – linkový autobus Karosa
modrák – modrý linkový autobus Karosa C 734, 744, 934, 944, 954
nízkopodlažák, nízká podlaha – nízkopodlažní autobus
džambo – kloubový autobus (ČSAD Kladno)
vozák – vozový jízdní řád
digitál – autobus s digitálním transparentem (zobrazuje číslo linky, příp. konečnou zastávku)
ceduláč – vůz s papírovou či plastovou

linkovou orientací
oiska – odbavovací a informační systém autobusu
kolo, túra – jeden oběh vozu na lince, tedy tam a zpět
bufík – nezávislé naftové topení
elektrárna – rozvaděč autobusu, kde se nacházejí relé, pojistky atp.
kaštani, smetáci – hanlivé označení pro cestující
ropidi – zaměstnanci organizace ROPID (Regionálního organizátora Pražské integrované dopravy)
kasa – elektronické zařízení na výdej jízdenek

Od září pak opět pokračujeme v seriálu, a sice vývojem dopravy po roce 1989. Krásné léto všem!

MICHAL BABICKÝ

simulovaný požár v Tulipán parku



FOTO: ARCHIV JSDH HOSTIVICE

Dne 18. 5. 2014 v 9:00 hod. proběhlo prověřovací cvičení ve skladovací hale SEGRO, která sídlí v areálu Tulipán Parku v Hostivici. Na této hale byl simulován požár střešní konstrukce haly. Cílem cvičení bylo prověřit zdolávání požáru ve skladovací hale, kyvadlovou dopravu vody na místo požáru a seznámit členy, příslušníky a velitele JSDH a ÚO Kladno s požární charakteristikou objektu. Cvičení se zúčastnili jednotky JSDH Hostivice s technikou CAS 24 Liaz K101,

CAS 32 Tatra 815, JSDH Rudná CAS 32 Tatra 148, JSDH Ořech CAS 32 Tatra 148 a HZS Kladno CAS 24 Mercedes a AZ 37 MB Atego. Cvičení přihlížel i ředitel Územního odboru Kladno plk. Ing. Tomáš Hradil a velitel stanice HZS Kladno mjr. Bc. Milan Strádal. Po skončení cvičení proběhlo s ředitelem ÚO Kladno plk. Ing. Hradilem a mjr. Bc. Strádalem hodnocení celého cvičení. Cvičení bylo hodnoceno kladně a potvrdilo, že by při případné mimořádné události

v prostorách areálu Tulipán parku bylo zapotřebí více techniky na dopravu vody jelikož by zásahy většího rozsahu zde byly opravdu náročné. V úplném závěru pan plk. Ing. Hradil řekl, že je velice potěšen, že jsou na okrese jednotky dobrovolných hasičů které jsou plně schopny zasahovat při náročnějších mimořádných událostech a jsou velkou pomocí pro jednotky HZS.

JSDH HOSTIVICE

potřebujete podpořit v péči o vaše umírající či nemocné blízké?

Rádi bychom vám představili novou sociální a zdravotní službu, která působí ve Středočeském kraji a která má možnost působit v okrese Kladno, Rakovník, Mělník, Beroun, Brandýs nad Labem, Praha západ, Praha východ od ledna letošního roku. Hospic svatě Hedviky, o. p. s. zajišťuje komplexní paliativní péči v domácím prostředí pacientů. Naším cílem je umožnit těžce nemocnému člověku v poslední fázi jeho života setrvání v domácím

prostředí a v kruhu svých blízkých a to tak, aby byl jeho odchod důstojný, bezbolestný. Součástí služeb je i péče a pomoc pečujícím či pozůstalým osobám, pro které pochopitelně tato situace není jednoduchá. Hospic svatě Hedviky poskytuje služby zdravotnického charakteru, které tvoří multidisciplinární zdravotní tým – hospicový lékař, zdravotní sestra, psychoterapeut, pečovatelka a na vyžádání je možnost domluvit duchovní službu. Hospicový tým

poskytuje služby v domácím prostředí na základě domluvy a individuálních potřeb klienta, nastaví optimální léčbu, pomůže a poradí pečujícím osobám s ošetrovatelskou péčí. Nabízíme také psychologickou a duchovní pomoc, a to jak pacientům, tak i pečujícím osobám. Tyto služby jsou bezplatně poskytovány 7 dní v týdnu 24 hodin denně. Kromě domácí hospicové péče nabízí Hospic svatě Hedviky i služby hospicové poradny, která bezplatně