

## Obklopeni brdskými lesy pomáhají lidem zbavit se závislostí

Již jedenadvacet let poskytuje obecně prospěšná společnost Magdaléna pomoc lidem se středně těžkou nebo těžkou závislostí – především, ale nejen na drogách. „Naši královskou disciplínou je terapeutická komunita Magdaléna,“ uvedla PR manažerka Martina Malinová pro Náš REGION. Objekt s rozlehlou zahradou se nachází na Včelníku v Mníšku pod Brdy, kde v minulosti bývala vojenská kasárna. Přes nastavený režim ale vojnu nepřipomíná.



Foto: Karel Ruzička

Součástí léčby je i péče o domácí zvířata

Misto působí příjemně a podle slov ředitele společnosti Ondřeje Skleňáře léčba pomůže přibližně sedmi z deseti lidí, kteří v komunitě stráví osm až patnáct měsíců, přičemž přesná délka závislosti. Po absolvování léčby se konají setkání lidí, kteří Magdalénu prošli – účast je samozřejmě dobrovolná, jakož

i samotná léčba. „Lidé, kteří k nám přichází, musejí být čisti,“ říká Malinová. To znamená, že před nástupem do léčby musejí projít detoxem. „Také nám musejí napsat motivační dopis, proč se chtějí léčit a co je vede právě k nám. Ne každý má představu o tom, co ho tady čeká, léčba je velká práce, člověk musí dodržovat určitý režim.“

Naši podmínkou je, že musí být ochoten spolupracovat se svou rodinou,“ vysvětluje. Zástupce vedoucího František Jírový dodává, že úspěšnost léčby je často ovlivněna právě tím, že se pracuje s celou rodinou. V současné době je v komunitě 14 klientů. Podle Malinové je tento počet ideální, v komunitě se snaží i o to, aby byli rovnoměrně zastoupeni muži i ženy.

### Důvěra v klienty

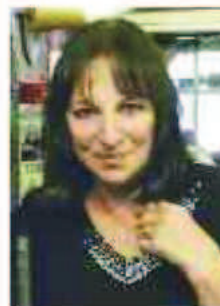
Podle slov Jírového je první polovina léčby zaměřena na minulost a přítomnost, vyznačuje se přísnějším režimem (lidé u sebe kupříkladu nemohou mít mobilní telefony a internet, aby si něco ne-

domlouvali „bokem“, jak byli mnohdy zvyklí v době užívání omamných látek, znatelnější je hierarchie mezi klienty a terapeuty), druhá polovina se vedle přítomnosti zaměřuje i na budoucnost. „Bavíme se s klienty o tom, co chtějí dělat, až léčbu skončí, mohou jezdit do míst, kde chtějí následně žít, mohou se připravovat na budoucí zaměstnání,“ říká. Hierarchický vztah mezi terapeuty a klienty se mění v partnerský. „Klientům důvěřujeme,“ zdůrazňuje. Drtivá většina lidí se poté, co někam vyjedou, na Včelník vrátí. Obecně jsou úteky z léčby méně a méně časté, krize podle Jírového nastává tak po čtvrtém měsíci léčby. pokračování na str. 6

### Z obsahu čísla

#### Rozhovor s Marthou Elefteriadu

Martha Elefteriadu patří spolu se svou sestrou Tenou k stálým české populární hudby. V současné době se kromě vystupování na koncertních pódii věnuje i pořádání kurzů řeckých tanců a připravuje načtení životopisné knihy.



více na str. 4 a 5

#### Probouzí zájem o dopravu

Michal Babický organizuje výlety s historickými autobusy a vlaky.

více na str. 3

#### Cestujeme po Evropě

Hamburk je jednou z neoblíbenějších turistických destinací v Německu.

více na str. 13

**největší**  
na západě  
www.nasregion.cz

noviny ZDARMA do schránek každých 14 dní

## Probouzí zájem o veřejnou dopravu, spolupracuje s městem Hostivice

Michal Babický je příznivcem dopravy. Spolupracuje s městem Hostivice na dopravní části městských slavností.

kteř se letos uskuteční 7. září, spolupracují s městem na dopravní části. Zajišťují provoz historických autobusů či vlaků. Historický autobus, jimž bude možné se zdarma svézt, vyjede ze Zličína. Na slavnostech bude otevřena výstava „25 let PID v Hostivici“.

### Jak hodnotíte předešlé slavnosti?

Skvěle. Poprvé jsem dopravní část organizoval v roce 2014, tehdy ve spolupráci s organizací ROPID. Je to podpora veřejné dopravy, může to probudit zájem dětí, je to i pokus, jak získat nové řidiče autobusů.

### Pomoci by mohlo i dopravní technické muzeum, o jehož vybudování z nádražního depa v Hostivici usiluje Klub historické techniky Praha...

Tuto myšlenku jsem vyslovil již v roce 2014. Záměr Klubu historické techniky Praha mě zaujal a získal.

### Záměr podporují i město Hostivice a Mi-



Autobus Škoda 706 RTO

nisterstvo kultury ČR. Národní památkový ústav zařadil objekt do památkového katalogu budov vhodných k zachování. Aktivitu vítá Středočeský kraj. Vážne to na majiteli objektu – Správě železniční dopravní cesty, která chce budovu zdemolovat. Co vy na to?

Je nepochopitelné, že SŽDC se nesnaží kulturní dědictví zachovat. Budova pochází přibližně z roku 1870, má historic-

kou hodnotu, protože v té době začínala v úseku Praha–Kladno parostrojní železnice.

### Pomohlo by prohlášení depa národní kulturní památkou?

To by byla možná cesta, jak objekt zachránit. Viděl jsem část projektu, co v místě plánuje zrealizovat SŽDC, a přijde mi to nevhodné. Ať již nakládací rampa nebo zařízení asi 461 míst v parkovacím režimu P + R. ■

Andrea Cerqueirová

### Krátce

#### Praha schválila odkup stavby v Suchdole

Pražské zastupitelstvo nedávno schválilo úplatné nabytí stavby bez čísla popisného a čísla evidenčního v pražském Suchdole, která je ve vlastnictví České republiky, v hospodaření státního podniku Řízení letového provozu ČR.

„Podle mapy Územního plánu hl. m. Prahy je stavba umístěna v rámci monofunkční plochy v zóně dopravní, vojenská a sportovní letiště,“ uvádí důvodová zpráva schváleného materiálu.

„Samostatně stojící nepodsklepená zděná stavba bez oken s vlastní elektrickou přípojkou je dospozičně rozdělena na tři místnosti a je oplocená. Zastavěná plocha činí 55 metrů čtverečních a užitná plocha 44 metrů čtverečních. Stavba byla postavena v roce 1962 pro potřeby řízení letectvého provozu, s přihlédnutím k současně užívaným technologiím není k původnímu účelu využívána. Nyní je vyklízená, v letech 1999 a 2008 byla částečně rekonstruována. Je variabilně využitelná.“ je též mimo jiné uvedeno ve zprávě. Znalec v oboru ekonomika, odvětví ceny a odhady nemovitostí, odhadl ve znaleckém posudku obvyklou cenu k loňskému červenci na částku 200 tisíc korun. ■

#### Řádková inzerce

• Koupím housle, čelo, basu i poškozené. Telefon: 728 473 687 (LIBRA0001)

Využijte řádkovou inzerci v novinách Náš REGION  
Více informací získáte na: jiri.cermak@at11.cz



Michal Babický

Již dvacet let spravujete web citytrans.info, kam dáváte zajímavosti o české i zahraniční dopravě. Na čem dalším pracujete?

Loni jsem zrealizoval zastávku legionářského vlaku v Hostivici – projekt Legiovlak. V rámci celoměstských slavností,

## TEPELNÁ ČERPADLA

Vytápění  
**TOSHIBA**

Firma je  
**4 roky**  
držitelem ocenění  
VIP firma TOSHIBA

MOŽNOST ČERPÁNÍ  
DOTACÍ!

Jiří Parkán  
tel.: 602 251 255  
ul. Mníšecká 1112  
252 30 Řevnice  
jiri.parkan@seznam.cz



**SOLÁRNÍ KOLEKTORY**

www.solarni-systemy.com

## Kola Štorek Řevnice



- kola horská
- trekkingová
- silniční • dětská
- elektrokola
- koloběžky



## SVĚT ELEKTROKOL V ŘEVNICÍCH

Provozní doba březen–září  
Po–St 8–18, Čt 8–20,  
Pá 8–18, So 8–12  
www.kola-sport.cz

info@kola-sport.cz, tel.: 257 721 313  
Komenského 92, Řevnice